

ОПИСАНИЕ МЕСТОПОЛОЖЕНИЯ ГРАНИЦ

Публичный сервитут с целью строительства линейного объекта "Распределительный газопровод высокого, среднего давления и МРП. Догазификация деревни Васькино, городской округ Чехов, Московская область". Срок сервитута — 10 лет.

(наименование объекта местоположение границ, которого описано (далее - объект))

Раздел 1

Сведения об объекте		
№ п/п	Характеристики объекта	Описание характеристик
1	2	3
1	Местоположение объекта	<i>Российская Федерация, Московская область, г.о. Чехов, д. Васькино</i>
2	Площадь объекта ± величина погрешности определения площади (Р ± Дельта Р)	<i>65кв.м. ± 3кв.м.</i>
3	Иные характеристики объекта	<i>Вид зоны: Публичный сервитут Содержание ограничений: Публичный сервитут с целью строительства линейного объекта "Распределительный газопровод высокого, среднего давления и МРП. Догазификация деревни Васькино, городской округ Чехов, Московская область". Срок сервитута — 10 лет.</i>

Раздел 2

Сведения о местоположении границ объекта

1. Система координат *МСК-50 зона 2*

2. Сведения о характерных точках границ объекта

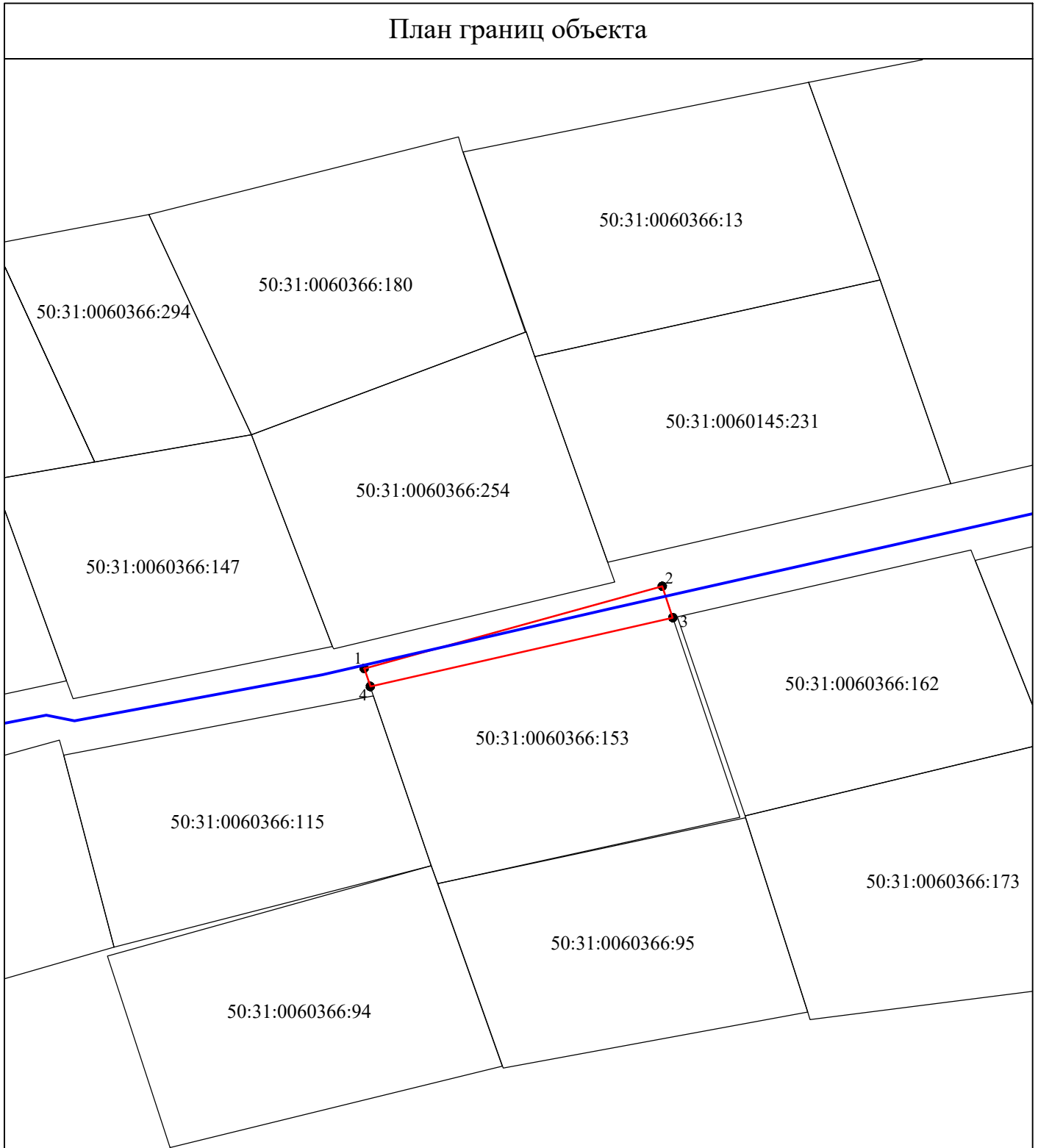
Обозначение характерных точек границ	Координаты, м		Метод определения координат характерной точки	Средняя квадратическая погрешность положения характерной точки (Mt), м	Описание обозначения точки на местности (при наличии)
	X	Y			
1	2	3	4	5	6
1	400469,42	2193292,25	<i>Аналитический метод</i>	0,10	-
2	400476,81	2193319,05	<i>Аналитический метод</i>	0,10	-
3	400473,99	2193320,00	<i>Аналитический метод</i>	0,10	-
4	400467,79	2193292,80	<i>Аналитический метод</i>	0,10	-
1	400469,42	2193292,25	<i>Аналитический метод</i>	0,10	-

3. Сведения о характерных точках части (частей) границы объекта

Обозначение характерных точек части границы	Координаты, м		Метод определения координат характерной точки	Средняя квадратическая погрешность положения характерной точки (Mt), м	Описание обозначения точки на местности (при наличии)
	X	Y			
1	2	3	4	5	6
Часть № -					
-	-	-	-	-	-





Раздел 4

План границ объекта



Используемые условные знаки и обозначения:

Масштаб 1:500

-  - проектное местоположение инженерного сооружения
-  1 - характерная точка публичного сервитута
-  - проектные границы публичного сервитута
-  - граница земельного участка согласно сведениям ЕГРН
- 50:31:0060366:153 - кадастровый номер земельного участка